

Sehr geehrte Damen und Herren,

vielen Dank für Ihr Interesse an unserem Bauprojekt „Marienpassage“ in 33098 Paderborn. Dieses Kurzexposé soll Ihnen einen ersten Überblick verschaffen. Bei weiteren Fragen stehen wir Ihnen gerne persönlich zur Verfügung.

An der Schnittstelle zwischen Marienplatz und Königsplatz entsteht im Herzen Paderborns auf über 4.000 m² die neue Marienpassage.

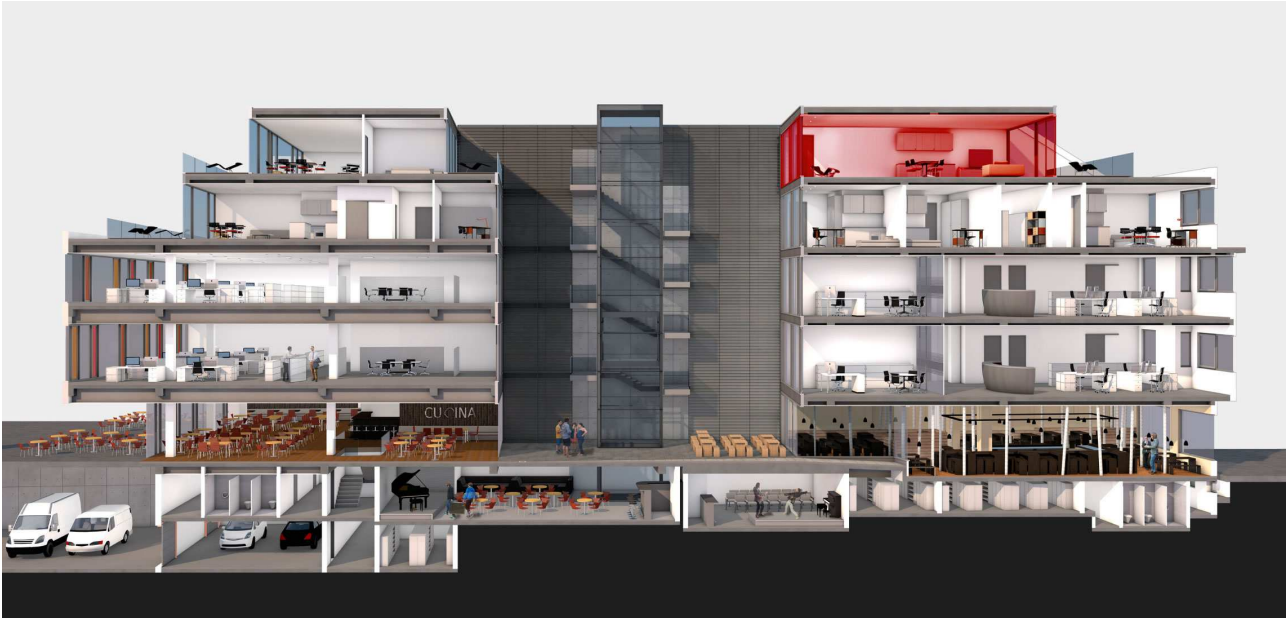
Neben hochwertigen Gastronomien im Erdgeschoss entstehen in den Obergeschossen fünf Büro- und Gewerbeflächen sowie fünf Penthouse- und exklusive Dachterrassen-Wohnungen.

Alle Flächen sind großzügig geschnitten und verfügen über modernste technische Ausstattungen. Die Räume sind flexibel zu gestalten – ideal geeignet als Büro- oder Praxisräume. Einmalige Fernblicke mitten in der Stadt bieten die hochwertigen Wohnungen mit großzügiger Terrasse. Neben Garagenstellplätzen sorgen zwei Aufzüge für Komfort und gewähren eine barrierefreie Erschließung.

Sichern Sie sich jetzt einen Platz im Herzen Paderborns!

Herzlichst,
Ihr Team von Reanno

Marienpassage Wohnfläche 5



4. OG Süd, Marienplatz

Diese Dachterrassen-Wohnung im 4. Obergeschoss bietet einen wunderbaren Blick auf den Paderborner Dom und das historische Rathaus.

Die Wohnung verfügt über einen offen gestalteten Wohn-/ Essbereich mit Küchenzeile. Das großzügige Raumangebot wird ergänzt durch ein helles Schlafzimmer mit Ankleideraum sowie ein Bad mit Lichtkuppel. Die extra Gästetoilette und ein Hauswirtschaftsraum befinden sich nahe dem Eingangsbereich.

Die große Fensterfront sowie die Lichtkuppeln lassen helles Tageslicht durch diese exklusive Wohnung strömen.

Die Wohnung ist durch einen Aufzug erreichbar. Ein Garagenstellplatz ist möglich.

Fläche: 112 m²

Zimmer: 2

Mietpreis: auf Anfrage

Marienpassage Wohnfläche 5 / Grundriss



Marienpassage Wohnfläche 5 / Lageplan 4.OG

