

Sehr geehrte Damen und Herren,

vielen Dank für Ihr Interesse an unserem Bauprojekt „Marienpassage“ in 33098 Paderborn.

Dieses Kurzexposé soll Ihnen einen ersten Überblick verschaffen. Bei weiteren Fragen stehen wir Ihnen gerne persönlich zur Verfügung.

An der Schnittstelle zwischen Marienplatz und Königsplatz entsteht im Herzen Paderborns auf über 4.000 m² die neue Marienpassage.

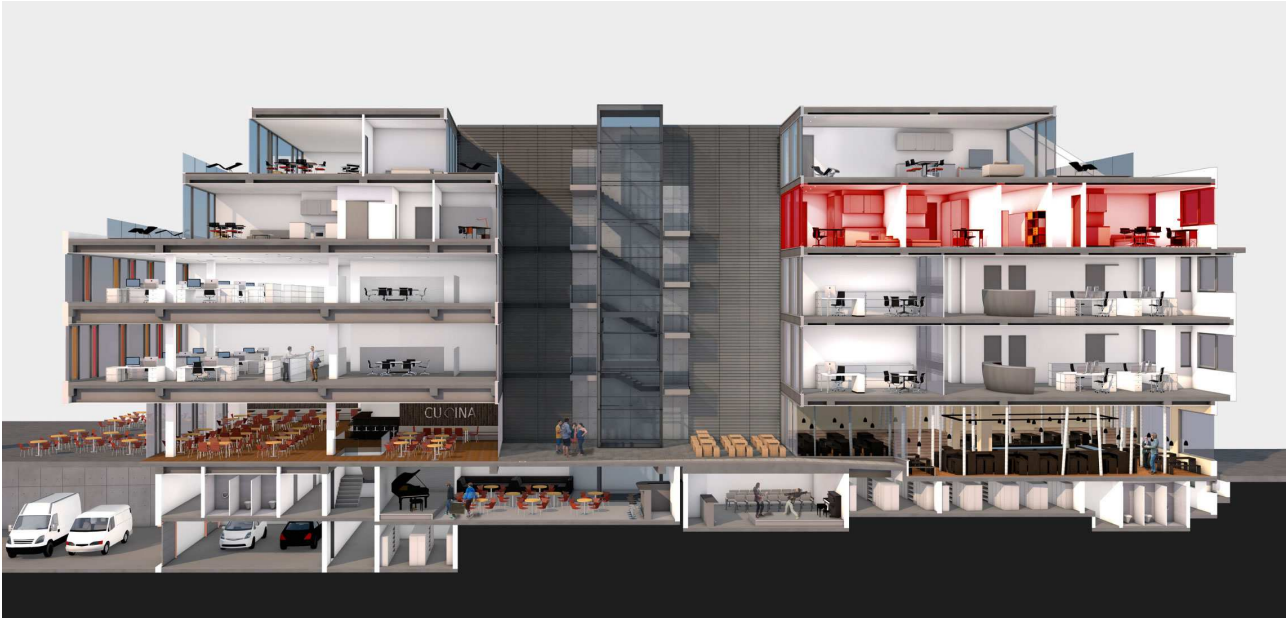
Neben hochwertigen Gastronomien im Erdgeschoss entstehen in den Obergeschossen fünf Büro- und Gewerbeflächen sowie fünf Penthouse- und exklusive Dachterrassen-Wohnungen.

Alle Flächen sind großzügig geschnitten und verfügen über modernste technische Ausstattungen. Die Räume sind flexibel zu gestalten – ideal geeignet als Büro- oder Praxisräume. Einmalige Fernblicke mitten in der Stadt bieten die hochwertigen Wohnungen mit großzügiger Terrasse. Neben Garagenstellplätzen sorgen zwei Aufzüge für Komfort und gewähren eine barrierefreie Erschließung.

Sichern Sie sich jetzt einen Platz im Herzen Paderborns!

Herzlichst,
Ihr Team von Reanno

Marienpassage Gewerbefläche 5



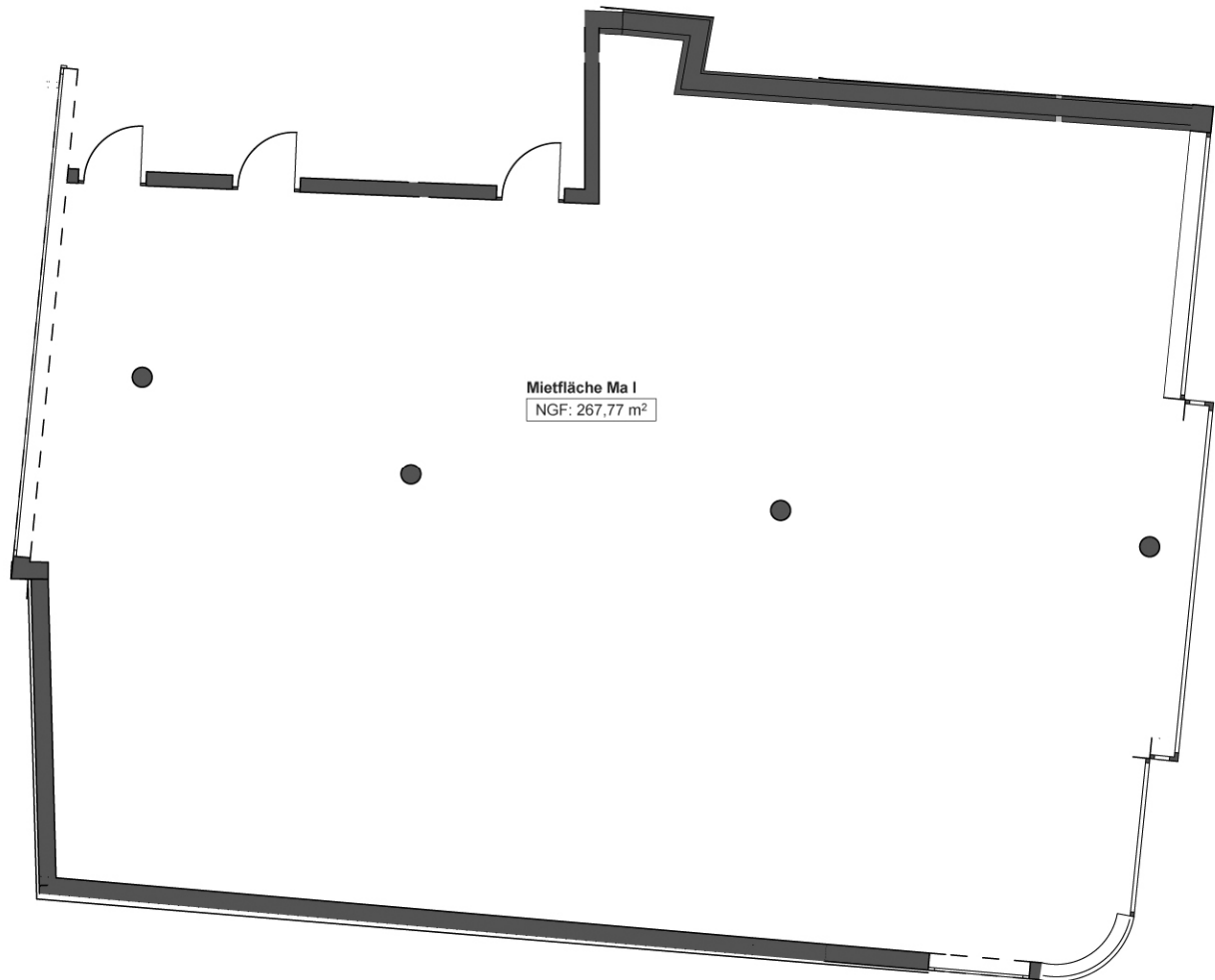
3.OG Marienplatz

Im dritten Obergeschoss mit Ausblick auf den Paderborner Dom, das historische Rathaus und den Marienplatz lässt es sich hervorragend arbeiten. Diese repräsentative Büro- und Gewerbefläche passt sich den Ansprüchen flexibel an. Das von Grund auf neu erbaute Gebäude verfügt über modernste Technik und eine hochwertige Ausstattung. Ein Fahrstuhl sorgt für einen barrierefreien Zugang.

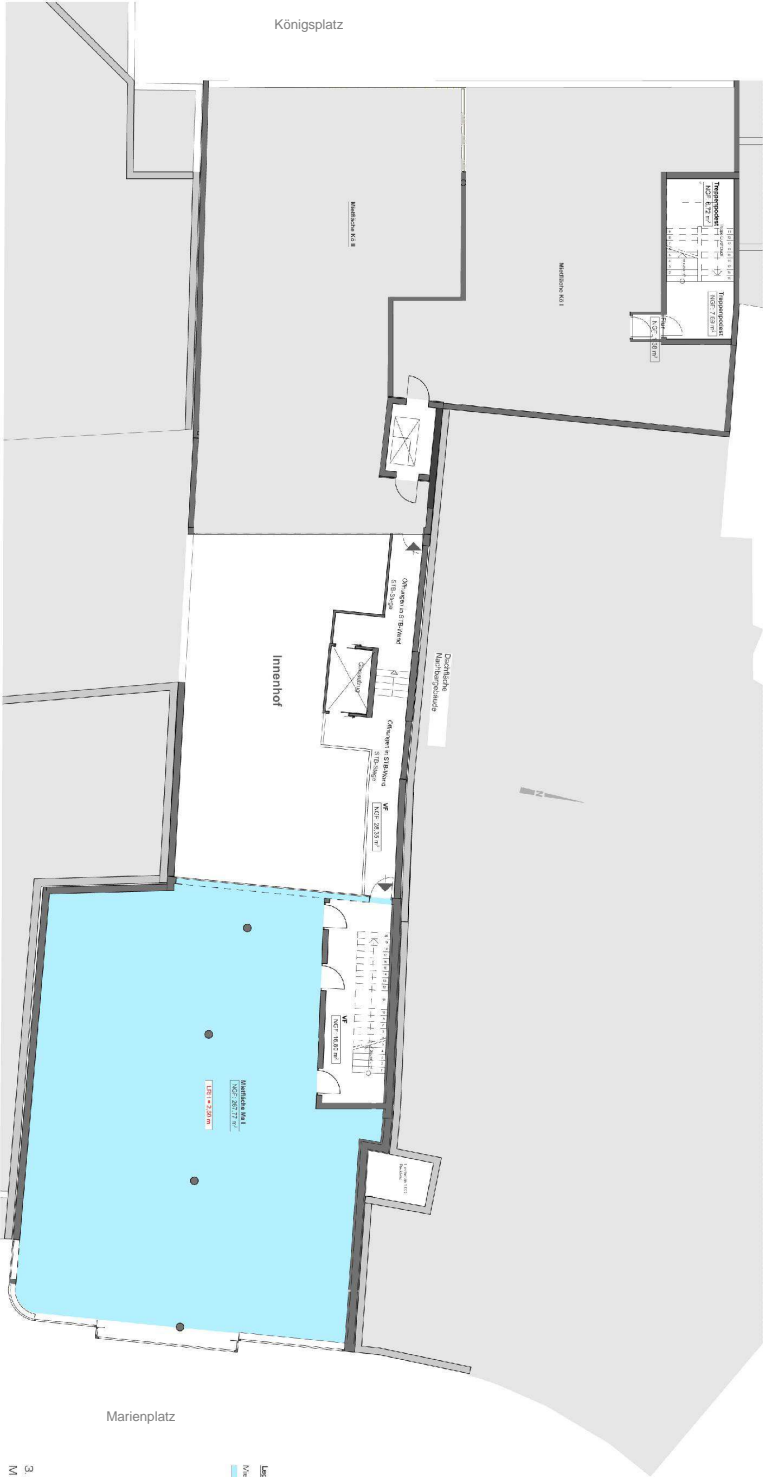
Fläche: 267 m²
Individuelle Raum-
aufteilung möglich!

Mietpreis: auf Anfrage

Marienpassage
Gewerbefläche 5 / Grundriss



Marienpassage Gewerbefläche 5 / Lageplan



3 Obergeschosse
M 1:100

Bestand
Veränderung