

Sehr geehrte Damen und Herren,

vielen Dank für Ihr Interesse an unserem Bauprojekt „Marienpassage“ in 33098 Paderborn.

Dieses Kurzexposé soll Ihnen einen ersten Überblick verschaffen. Bei weiteren Fragen stehen wir Ihnen gerne persönlich zur Verfügung.

An der Schnittstelle zwischen Marienplatz und Königsplatz entsteht im Herzen Paderborns auf über 4.000 m² die neue Marienpassage.

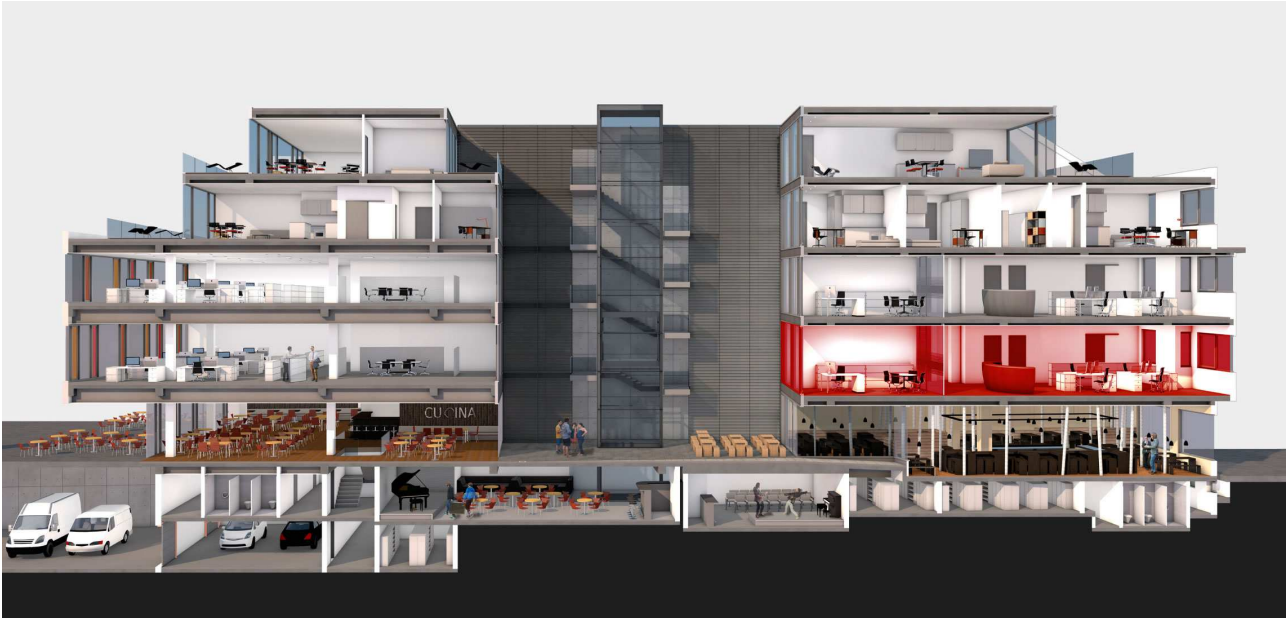
Neben hochwertigen Gastronomien im Erdgeschoss entstehen in den Obergeschossen fünf Büro- und Gewerbeflächen sowie fünf Penthouse- und exklusive Dachterrassen-Wohnungen.

Alle Flächen sind großzügig geschnitten und verfügen über modernste technische Ausstattungen. Die Räume sind flexibel zu gestalten – ideal geeignet als Büro- oder Praxisräume. Einmalige Fernblicke mitten in der Stadt bieten die hochwertigen Wohnungen mit großzügiger Terrasse. Neben Garagenstellplätzen sorgen zwei Aufzüge für Komfort und gewähren eine barrierefreie Erschließung.

Sichern Sie sich jetzt einen Platz im Herzen Paderborns!

Herzlichst,
Ihr Team von Reanno

Marienpassage Gewerbefläche 3



1.OG Marienplatz

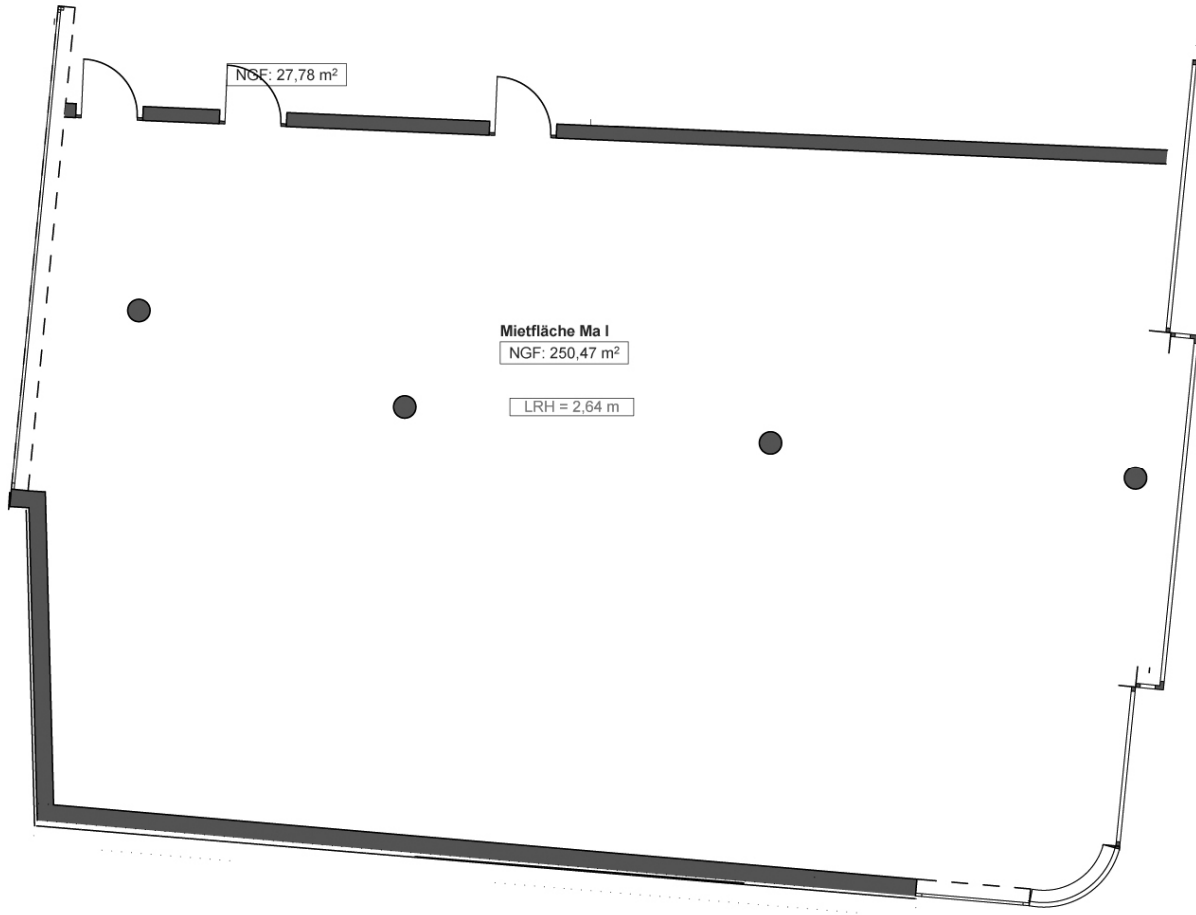
Mit hochwertigen Materialien und einer flexiblen Raumstruktur schaffen die neuen Büro-, Praxis- und Gewerbeflächen am Marienplatz perfekte Arbeitsbedingungen für Ihre Anforderungen.

Die Mietfläche im ersten Obergeschoss eröffnet den Blick auf den Marienplatz, das historische Rathaus sowie die Einkaufsstraße mit ihren Geschäften, Cafés und Restaurants. Ansprechende Architektur mit viel Licht und Luft verbindet sich mit funktionalen Lösungen. Die Räumlichkeiten sind mit einem Fahrstuhl barrierefrei erreichbar.

Fläche: 250 m²
Individuelle Raum-
aufteilung möglich!

Mietpreis: auf Anfrage

Marienpassage Gewerbefläche 3 / Grundriss



Marienpassage Gewerbefläche 3 / Lageplan

