

Sehr geehrte Damen und Herren,

vielen Dank für Ihr Interesse an unserem Bauprojekt „Marienpassage“ in 33098 Paderborn.

Dieses Kurzexposé soll Ihnen einen ersten Überblick verschaffen. Bei weiteren Fragen stehen wir Ihnen gerne persönlich zur Verfügung.

An der Schnittstelle zwischen Marienplatz und Königsplatz entsteht im Herzen Paderborns auf über 4.000 m² die neue Marienpassage.

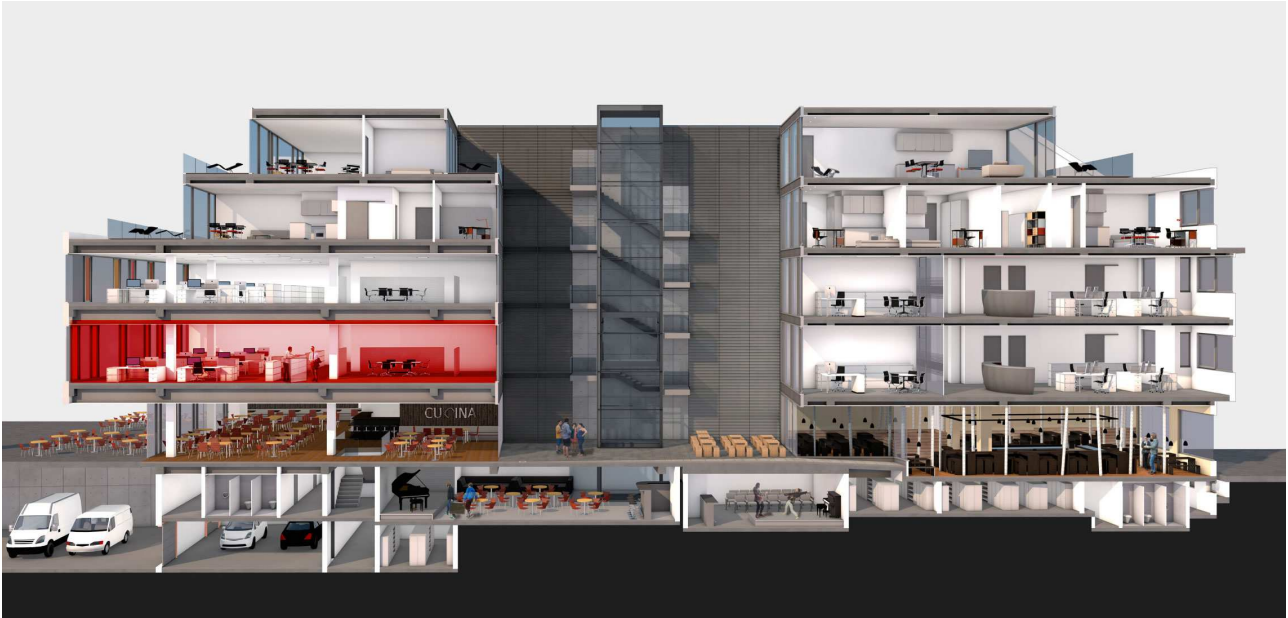
Neben hochwertigen Gastronomien im Erdgeschoss entstehen in den Obergeschossen fünf Büro- und Gewerbeflächen sowie fünf Penthouse- und exklusive Dachterrassen-Wohnungen.

Alle Flächen sind großzügig geschnitten und verfügen über modernste technische Ausstattungen. Die Räume sind flexibel zu gestalten – ideal geeignet als Büro- oder Praxisräume. Einmalige Fernblicke mitten in der Stadt bieten die hochwertigen Wohnungen mit großzügiger Terrasse. Neben Garagenstellplätzen sorgen zwei Aufzüge für Komfort und gewähren eine barrierefreie Erschließung.

Sichern Sie sich jetzt einen Platz im Herzen Paderborns!

Herzlichst,
Ihr Team von Reanno

Marienpassage Gewerbefläche 1



1.OG Königsplatz

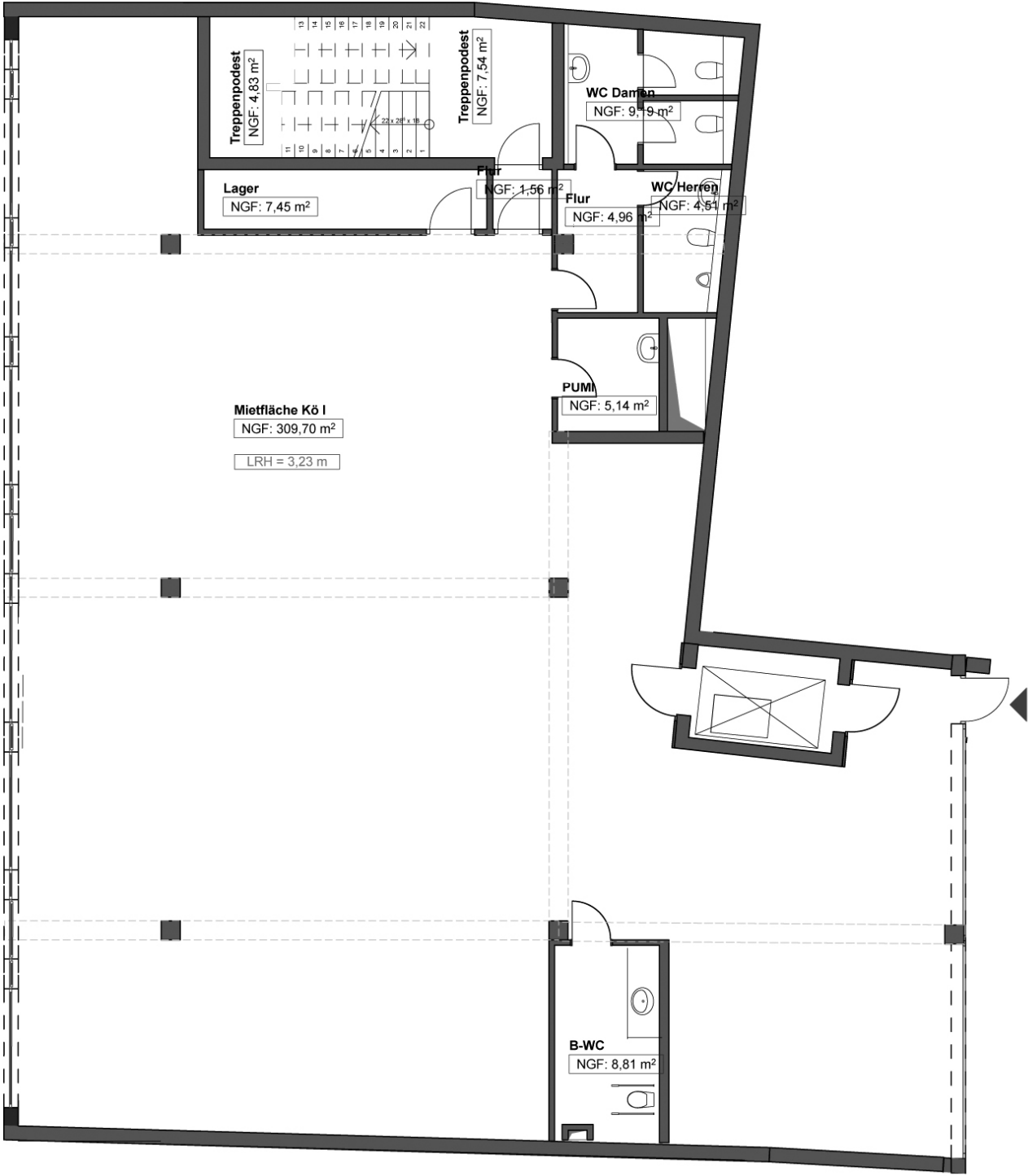
Die vollständig sanierte, renovierte und modernisierte Gewerbefläche im ersten Obergeschoss bietet einen Ausblick auf den Königsplatz sowie den Innenhof der Marienpassage. Bodentiefe Fenster lassen viel Licht einfallen. Die technische Gebäudeausrüstung der Immobilie ist auf dem neuesten Stand.

Die Fläche ist als Großraumbüro oder Praxis flexibel zu gestalten und bietet mittels Aufzug einen barrierefreien Zugang.

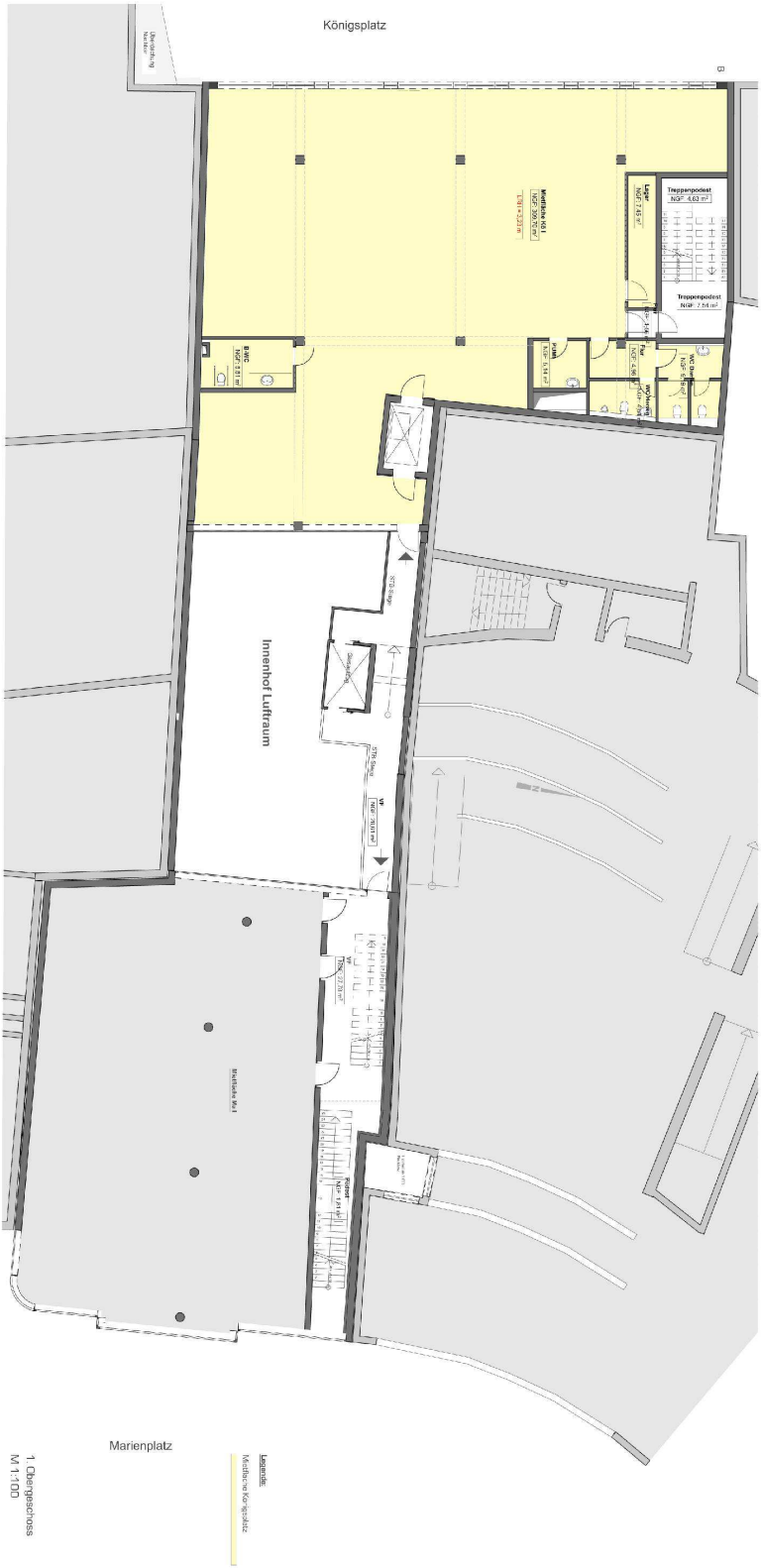
Fläche: 350 m²
Individuelle Raum-
aufteilung möglich!

Mietpreis: auf Anfrage

Marienpassage Gewerbefläche 1 / Grundriss



Marienpassage
Gewerbefläche 1 / Lageplan



1 Obergeschoss
 M 1:100

Marienplatz

Kontur
 Kontur des Freigebläues