

Sehr geehrte Damen und Herren,

vielen Dank für Ihr Interesse an unserem Bauprojekt „Marienpassage“ in 33098 Paderborn. Dieses Kurzexposé soll Ihnen einen ersten Überblick verschaffen. Bei weiteren Fragen stehen wir Ihnen gerne persönlich zur Verfügung.

An der Schnittstelle zwischen Marienplatz und Königsplatz entsteht im Herzen Paderborns auf über 4.000 m² die neue Marienpassage.

Neben hochwertigen Gastronomien im Erdgeschoss entstehen in den Obergeschossen fünf Büro- und Gewerbeflächen sowie fünf Penthouse- und exklusive Dachterrassen-Wohnungen.

Alle Flächen sind großzügig geschnitten und verfügen über modernste technische Ausstattungen. Die Räume sind flexibel zu gestalten – ideal geeignet als Büro- oder Praxisräume. Einmalige Fernblicke mitten in der Stadt bieten die hochwertigen Wohnungen mit großzügiger Terrasse. Neben Garagenstellplätzen sorgen zwei Aufzüge für Komfort und gewähren eine barrierefreie Erschließung.

Sichern Sie sich jetzt einen Platz im Herzen Paderborns!

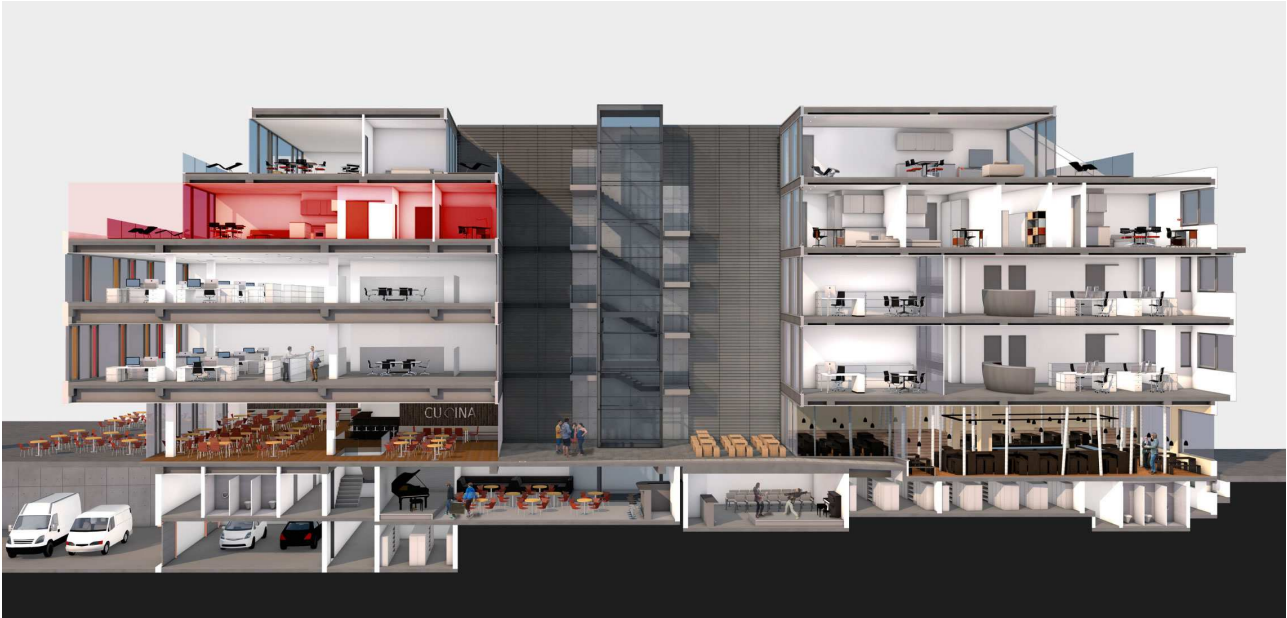
Herzlichst,
Ihr Team von Reanno

Marienpassage

Wohnfläche 1



MARIENPASSAGE



3.OG Nord, Königsplatz

Diese moderne, neu erbaute Wohnung am Königsplatz liegt im dritten Obergeschoss und verfügt über einen großzügigen Wohn-/ Essbereich mit offener Wohnküche und direktem Zutritt zur großzügigen Dachterrasse. Das helle Schlafzimmer ist durch ein großzügiges Ankleidezimmer mit dem Bad verbunden und bietet ebenfalls einen direkten Zugang zur Terrasse. Ein Hauswirtschafts- und ein Abstellraum ergänzen das Raumangebot. Die Wohnung ist über einen Aufzug erreichbar. Ein Garagenstellplatz ist möglich.

Fläche: 117 m²

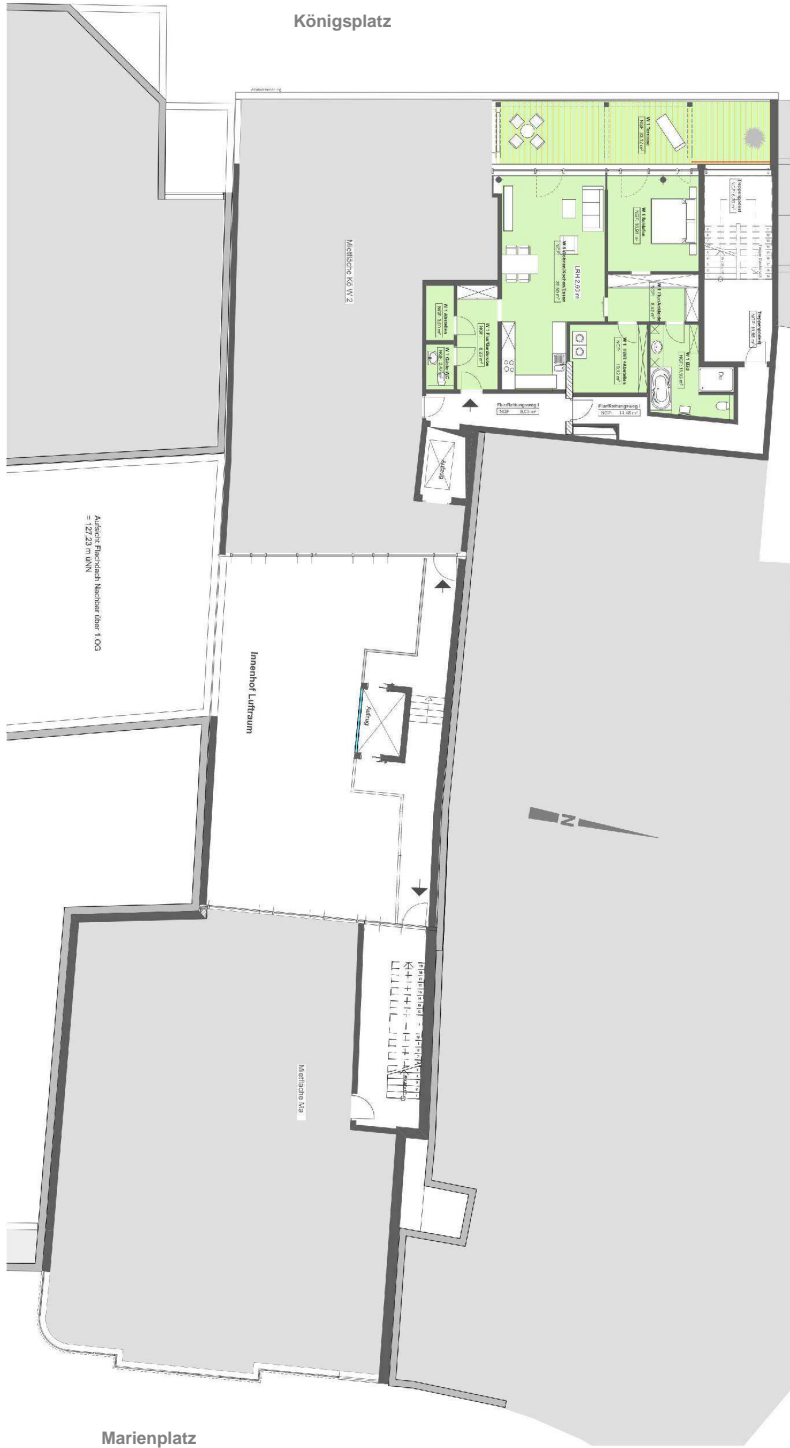
Zimmer: 2

Mietpreis: auf Anfrage

Marienpassage
Wohnfläche 1 / Grundriss



Marienpassage Wohnfläche 1 / Lageplan



3. Obergeschoss
M 1:100
0 1 2 3 4 5

Legende
Mietfläche Wohnung 1 Königspolster